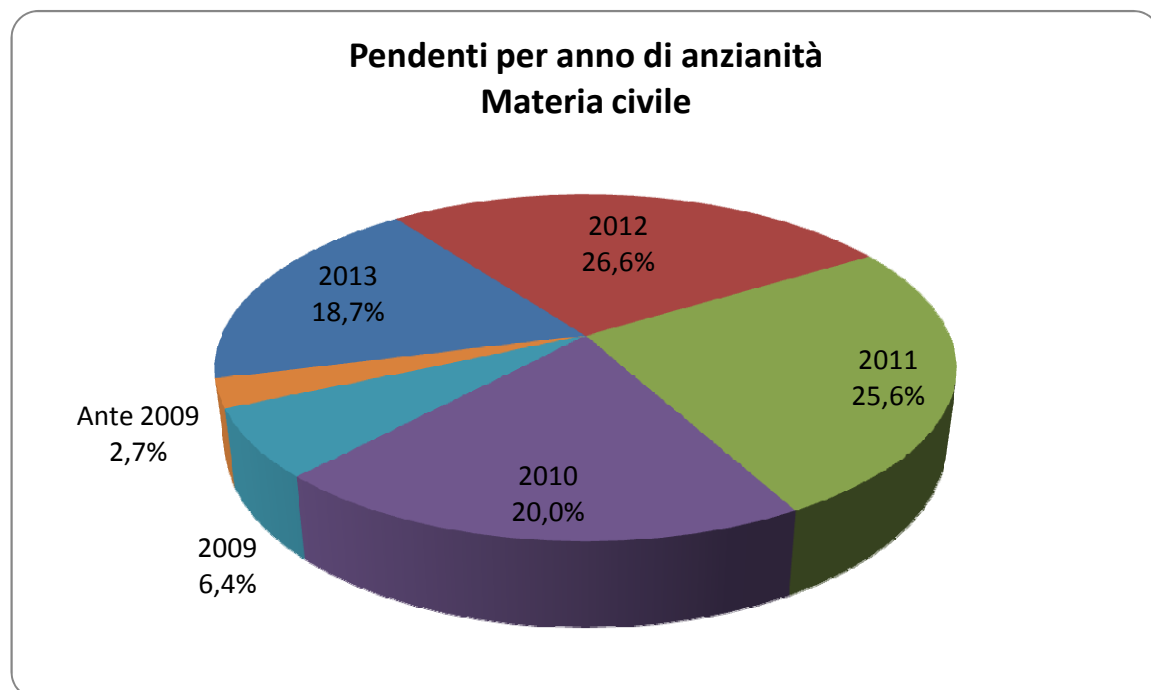
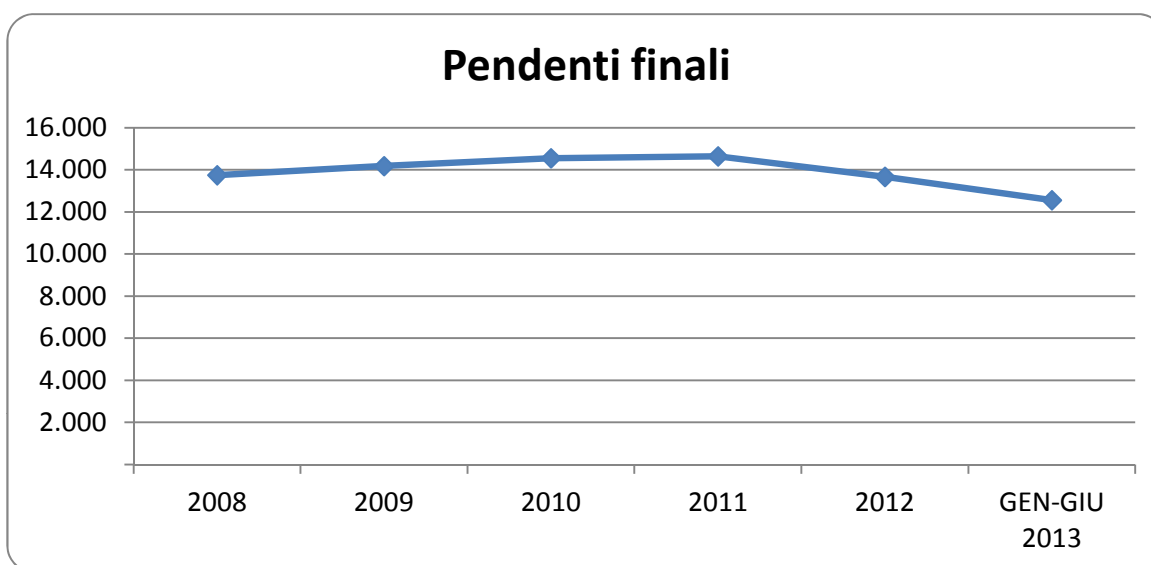


**Corte d'Appello di Milano**  
**Movimento dei procedimenti - Materia civile**  
**Periodo 01/01/2008-30/06/2013**

Materia civile	2008	2009	2010	2011	2012	GEN-GIU 2013	Variazione GEN-GIU 2013 /GEN-GIU 2012	Variazione pendenze rispetto al 31/12/12
Pendenti iniziali	13.593	13.777	14.175	14.560	14.642	13.669	-6,6%	-8,1%
Sopravvenuti	5.704	5.833	6.053	5.747	5.408	2.635	-10,6%	
Definiti	5.545	5.427	5.668	5.660	6.376	3.743	4,0%	
Pendenti finali	13.752	14.183	14.560	14.647	13.673	12.561	-10,2%	
<b>Tasso di ricambio</b>	97	93	94	98	118	142		



**Corte d'Appello di Milano**  
**Movimento dei procedimenti - Materia civile**  
**Periodo 01/01/2008-30/06/2013**

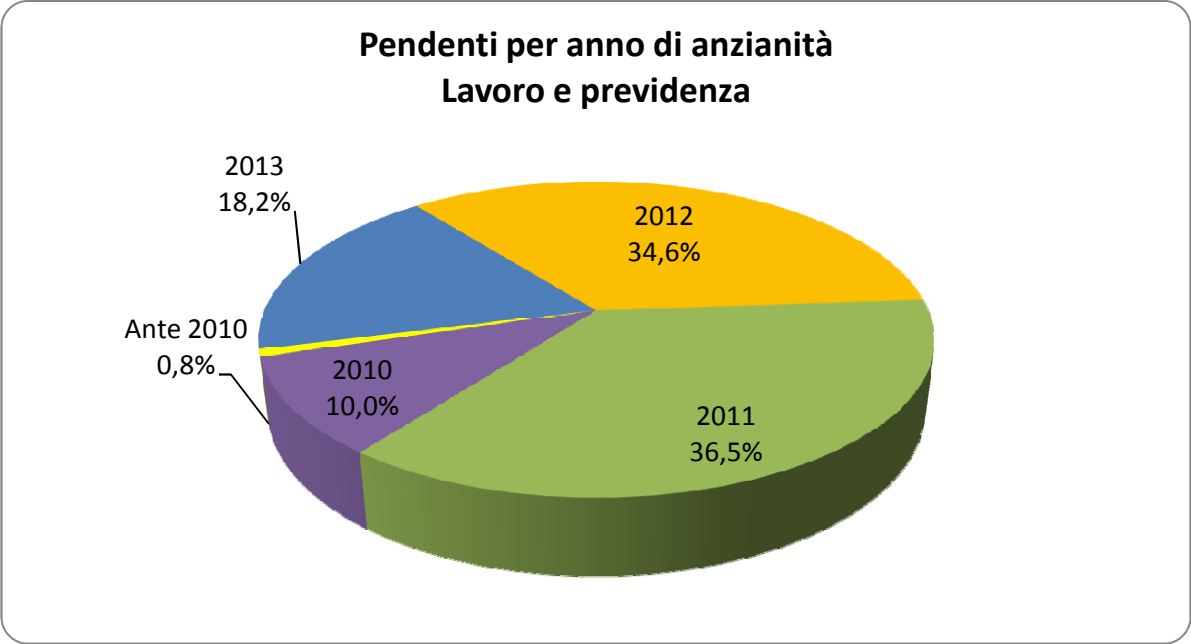
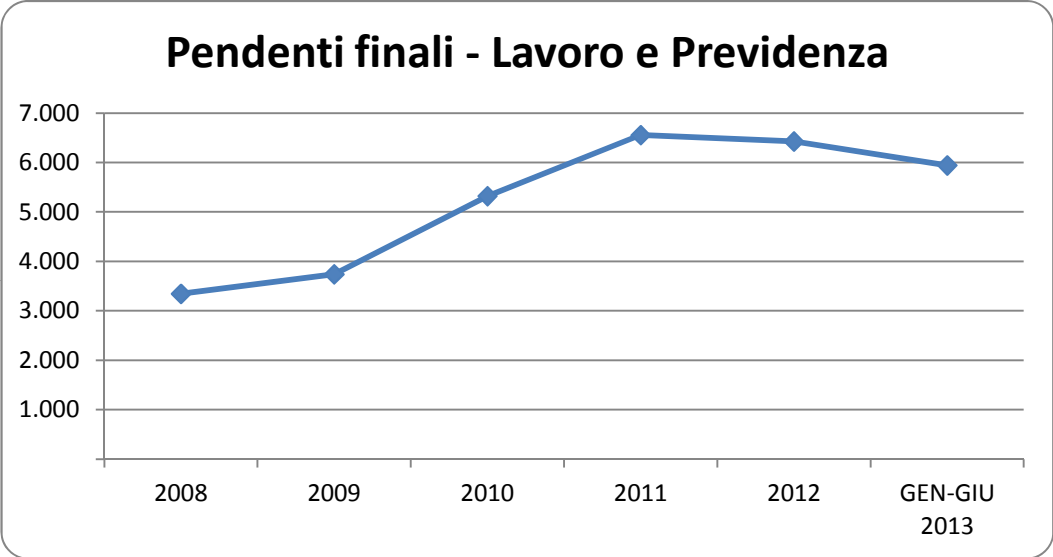
Materia	2008	2009	2010	2011	2012	GEN-GIU 2013
<b>Equa riparazione</b>						
Pendenti iniziali	29	41	53	82	35	9
Sopravvenuti	259	247	256	151	196	39
Definiti	246	234	227	198	222	44
Pendenti finali	42	54	82	35	9	4

di cui 2 opposizioni  
di cui 4 opposizioni  
di cui 5 opposizioni  
di cui 1 opposizione

**Corte d'Appello di Milano**  
**Movimento dei procedimenti - Materia civile**  
**Periodo 01/01/2008-30/06/2013**

Lavoro e previdenza	2008	2009	2010	2011	2012	GEN-GIU 2013	Variazione GEN-GIU 2013 / GEN-GIU 2012	Variazione pendenze rispetto al 31/12/12
Pendenti iniziali	3.393	3.342	3.739	5.329	6.530	6.422	-1,6%	-7,5%
Sopravvenuti	2.097	2.188	3.197	3.056	3.229	1.137	-39,4%	
Definiti	2.144	1.790	1.614	1.830	3.333	1.615	16,8%	
Pendenti finali	3.346	3.740	5.322	6.555	6.426	5.944	-15,3%	
<b>Tasso di ricambio</b>	102	82	50	60	103	142		

Per **453** fascicoli - pendenti per l'ufficio - è già stato letto il dispositivo in udienza



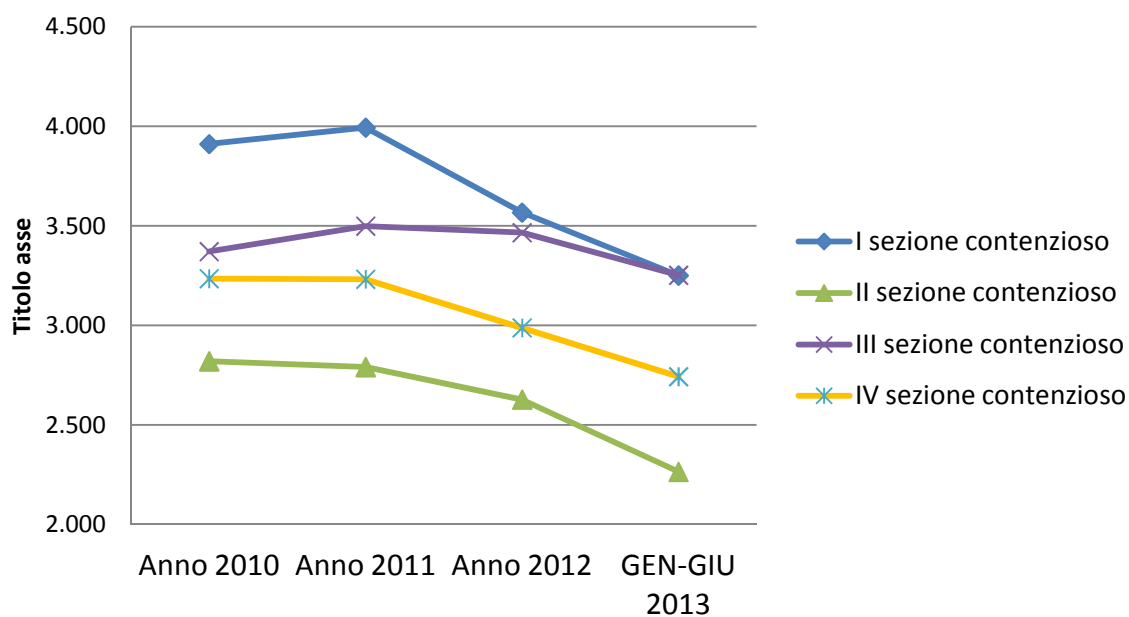
**Corte d'Appello di Milano**  
**Movimento dei procedimenti per sezione**  
**Periodo 01/01/2008-30/06/2013**

Sezioni	Anno 2010	Anno 2011	Anno 2012	GEN-GIU 2013
<b>I sezione contenzioso</b>				
Pendenti iniziali	3.553	3.900	3.993	3.561
Sopravvenuti	1.232	1.050	836	346
Definiti	874	957	1.262	656
Pendenti finali	3.911	3.993	3.567	3.251
<b>Sezione specializzata Imprese, ex Proprietà industriale</b>				
Pendenti iniziali	170	166	190	186
Sopravvenuti	51	86	76	52
Definiti	55	62	82	61
Pendenti finali	166	190	184	177
<b>II sezione contenzioso</b>				
Pendenti iniziali	2.911	2.823	2.786	2.625
Sopravvenuti	1.000	1.037	1.107	522
Definiti	1.091	1.069	1.265	882
Pendenti finali	2.820	2.791	2.628	2.265
<b>III sezione contenzioso</b>				
Pendenti iniziali	3.280	3.359	3.498	3.472
Sopravvenuti	1.147	1.094	989	490
Definiti	1.056	954	1.021	710
Pendenti finali	3.371	3.499	3.466	3.252
<b>IV sezione contenzioso</b>				
Pendenti iniziali	3.170	3.240	3.236	2.990
Sopravvenuti	1.185	1.141	1.062	548
Definiti	1.120	1.149	1.310	795
Pendenti finali	3.235	3.232	2.988	2.743
<b>V sezione contenzioso</b>				
Pendenti iniziali	386	370	338	375
Sopravvenuti	252	282	314	175
Definiti	264	311	278	181
Pendenti finali	374	341	374	369
<b>Volontaria Giurisdizione</b>				
Pendenti iniziali	699	670	596	459
Sopravvenuti	1.139	1.005	1.002	427
Definiti	1.155	1.079	1.139	457
Pendenti finali	683	596	459	429

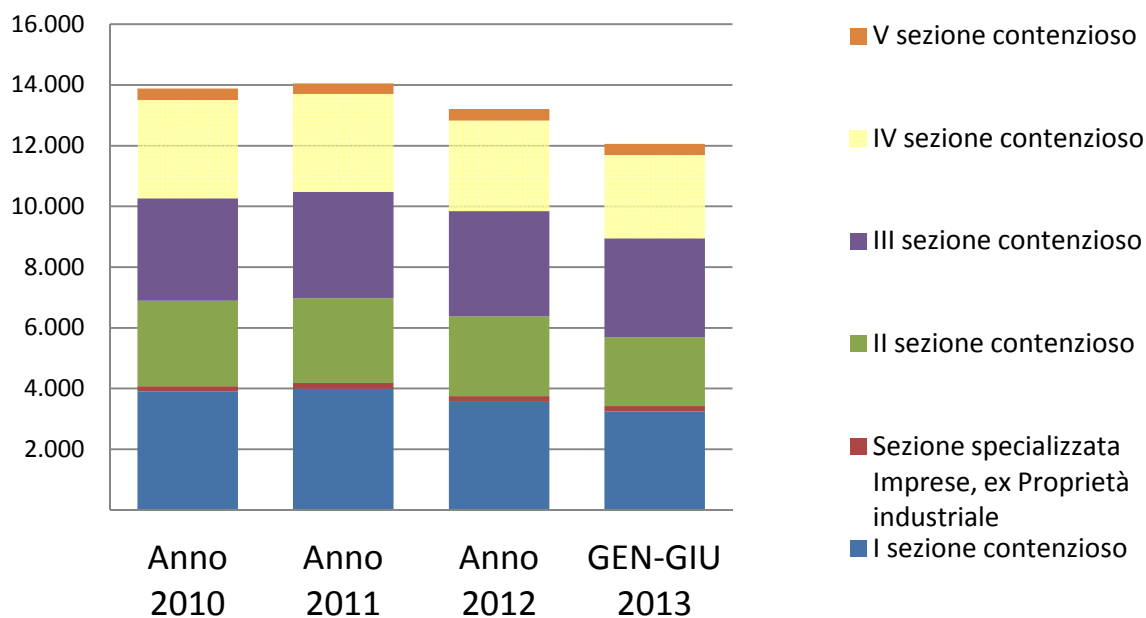
Le differenze tra pendenze di fine periodo e pendenze iniziali del periodo successivo sono dovute a ritardi negli scarichi e correzioni successive.

\*Vi sono **64** fascicoli di contenzioso non ancora assegnati a sezione e **37** di volontaria giurisdizione.

## Andamento delle pendenze - Dato sezionale



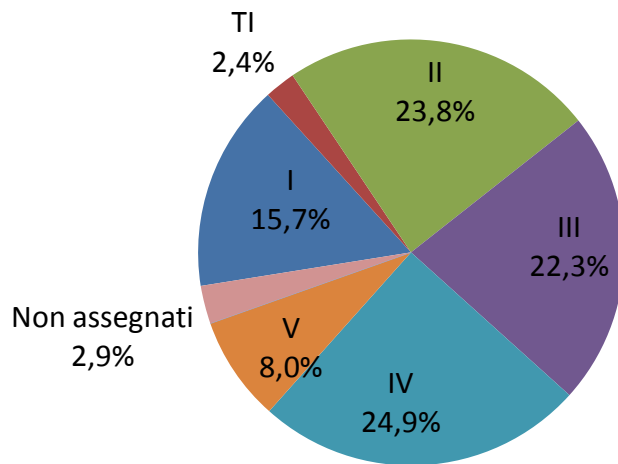
## Distribuzione della pendenza finale tra le sezioni



**Contenzioso civile - Movimento sezionale Gen-Giu 2013**

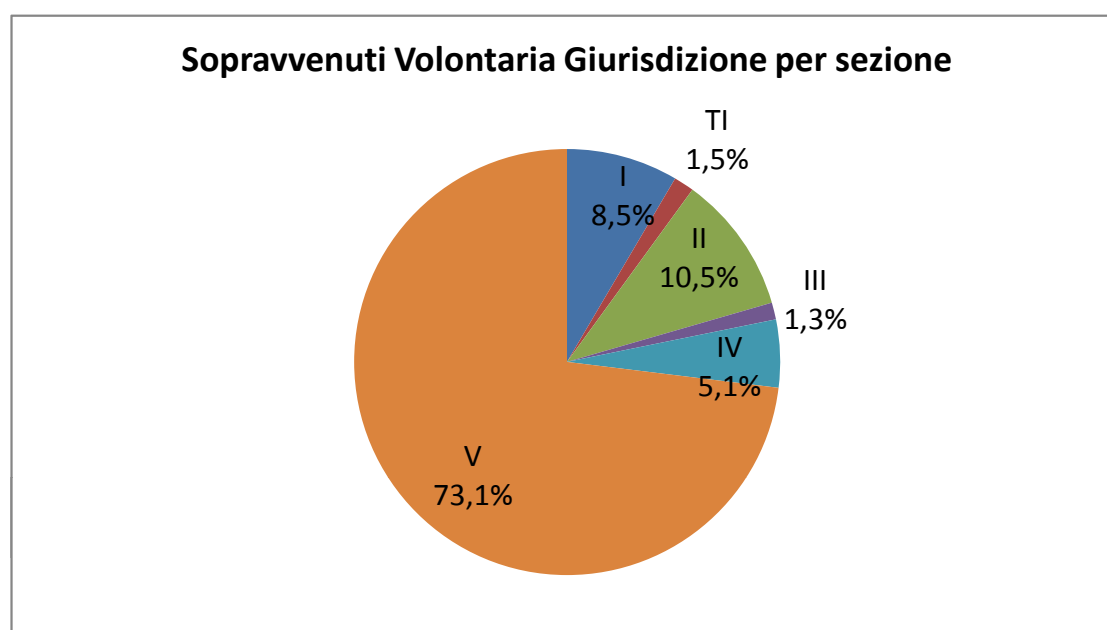
Sezione	Pendenti iniziali	Sopravvenuti	Definiti	Pendenti finali
I	3.561	346	656	3.251
TI	186	52	61	177
II	2.625	522	882	2.265
III	3.472	490	710	3.252
IV	2.990	548	795	2.743
V	375	175	181	369
LA	1	0	0	1
Non assegnati	0	64	1	63
<b>Totale complessivo</b>	<b>13210</b>	<b>2197</b>	<b>3286</b>	<b>12121</b>

**Sopravvenuti Contenzioso per sezione**



### Volontaria Giurisdizione - Movimento sezionale Gen-Giu 2013

Sezione	Pendenti iniziali	Sopravvenuti	Definiti	Pendenti finali
I	18	33	31	20
TI	2	6	6	2
II	10	41	46	5
III	2	5	5	2
IV	23	20	33	10
V	404	285	335	354
Non assegnati	0	37	1	36
<b>Totale complessivo</b>	<b>459</b>	<b>427</b>	<b>457</b>	<b>429</b>



**Corte d'Appello di Milano**  
**Durata dei procedimenti per ruolo- Materia civile**  
**Periodo 01/01/2008-30/06/2013**

**Durata media effettiva in giorni**

<b>Materia</b>	<b>Anno 2010</b>	<b>Anno 2011</b>	<b>Anno 2012</b>	<b>Gen-Giu 2013</b>
<b>I sezione contenzioso</b>	1117	1221	1250	1173
<b>Sezione specializzata Imprese, ex Proprietà industriale</b>	774	846	884	788
<b>II sezione contenzioso</b>	1105	1081	960	787
<b>III sezione contenzioso</b>	1042	1115	1309	1167
<b>IV sezione contenzioso</b>	1064	1079	1068	892
<b>V sezione contenzioso</b>	536	558	459	424
<b>Volontaria Giurisdizione</b>	229	217	196	184
<b>Lavoro e Previdenza</b>	667	738	649	703

La durata dei procedimenti è stata calcolata come media dei tempi intercorrenti tra la data di iscrizione e la data di definizione del procedimento. L'aumento della durata può quindi essere dovuto sia all'aumento complessivo di tali tempi che come conseguenza di un programma di smaltimento dei fascicoli meno recenti.

Il tempo che mediamente intercorre tra la data di iscrizione e la data della prima udienza è di circa 5 mesi.